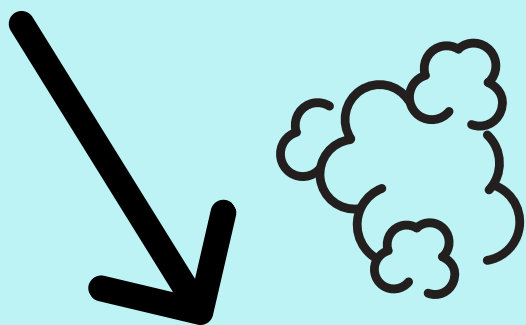


LE CHANGEMENT CLIMATIQUE ET SES EFFETS



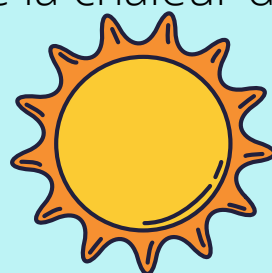
Qu'est ce que le changement climatique

Le gaz à effet de serre est responsable du changement climatique

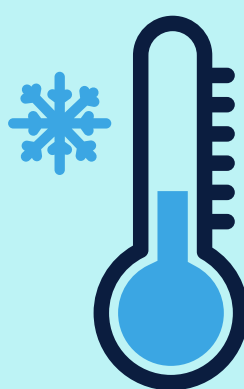
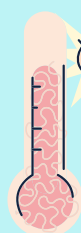


il augmente anormalement depuis la revolution industrielle

Le gaz à effet de serre
- garde la chaleur du soleil



-Maintient la terre à une température moyenne de 15°C



Sans lui la temperature sur terre serait de -18°C

Modifications des équilibres naturels

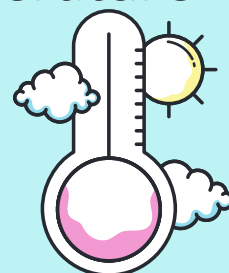
- de la biodiversité



- acidité des ocean



- de la température



regime des vent et pluies

conséquences du changement climatique

conséquence sur la biodiversité

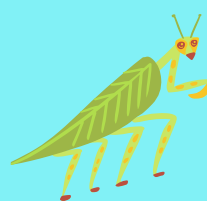
20 à 30 % des espèces végétales et animales de la planète vont disparaître.

20 000 espèces / an



conséquence sur la santé

Certains insectes apparaissent dans des régions où on ne les avait jamais vu ce qui entraine propagation de maladies tropicales .



conséquence sur l'Homme

700 millions de refugier climatique devront trouver refuge ailleurs

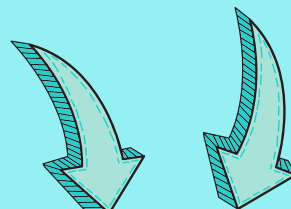


conséquence sur l'eau

Augmentation de l'évaporation de l'eau

et

Modification du cycle de l'eau



- Plus de pluies au Nord
- Plus de sécheresse au Sud
- Plus d'évènements climatiques extrêmes

Comment s'adapter au changement climatique

Objectif n°1 : limiter les émissions de gaz à effet de serre

COMMENT FAIRE ?



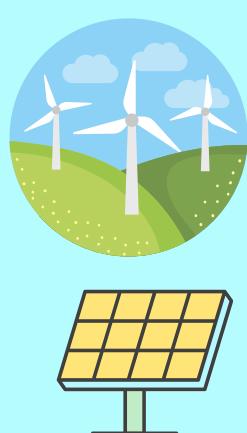
Réduire la consommation d'énergies fossiles (gaz, pétrole, charbon)



Construire des bâtiments bioclimatiques très économes en énergie



Développer les énergies renouvelables (solaire, éolien, hydraulique, géothermique, biocarburants)



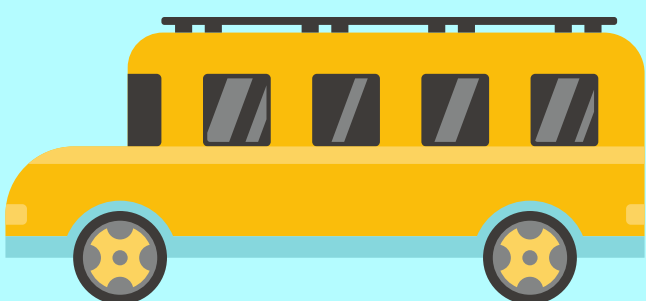
Lutter contre la déforestation tropicale



COMMENT FAIRE DANS LA VIE QUOTIDIENNE ?



Privilégier les transports en commun ou partagés



Eviter les gaspillages de la vie quotidienne (eau, énergie, déchets)



Objectif n° 2 : s'adapter à la hausse des températures et à la modification des climats

Remplacer les cultures qui demandent trop d'eau par d'autres, plus économes

