

# FICHE 1

## IDENTITÉ DE L'ENTREPRISE

NOM DE L'ENTREPRISE :

Historique :

Adresse :

Date de création :

Nombre total de salariés :

*(Coche les bonnes cases)*

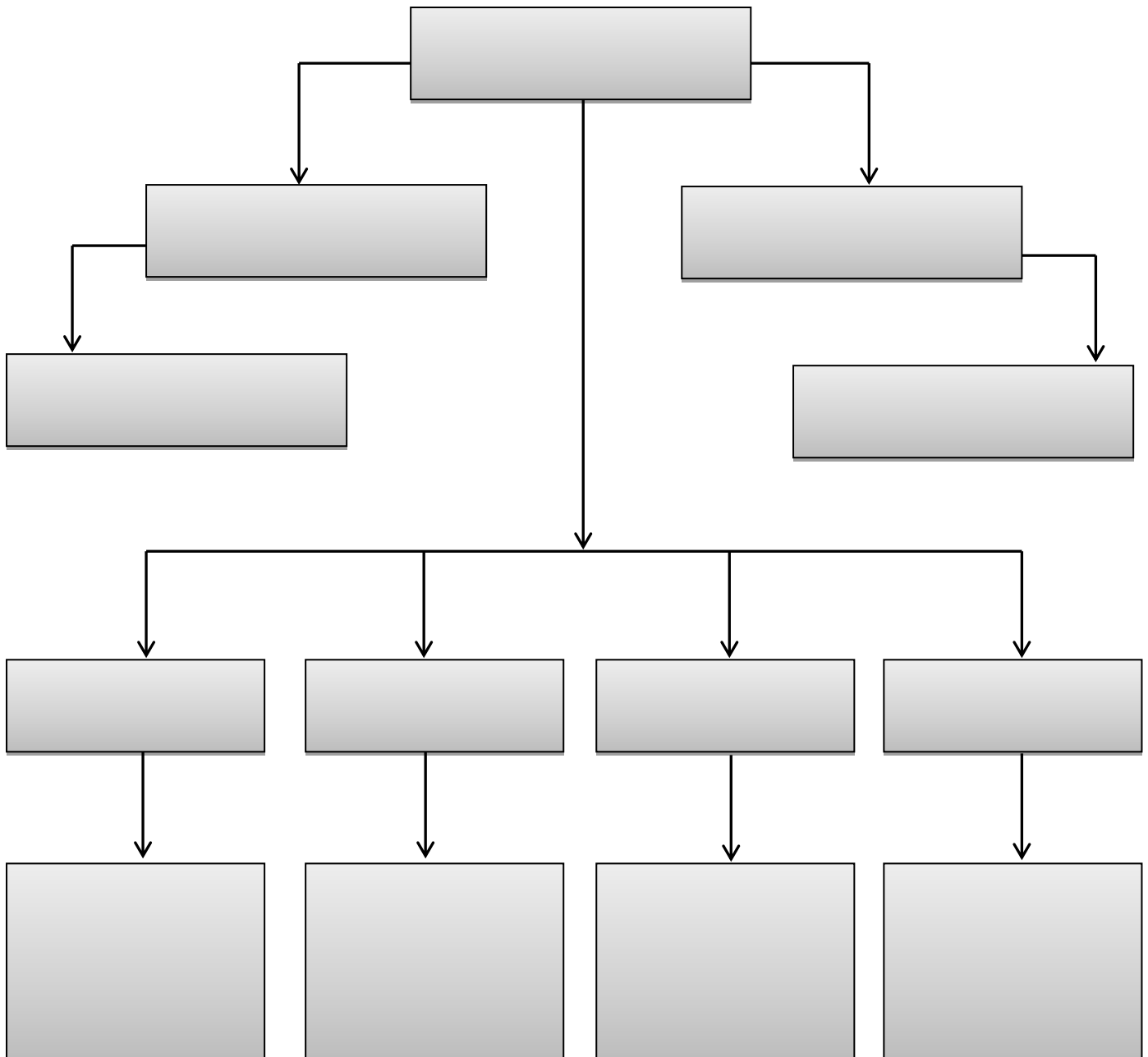
C'est une entreprise	publique		privée		associative	
	artisanale		industrielle		agricole	
	commerciale		de services		autre	

<p>L'entreprise :</p> <ul style="list-style-type: none"> <li>• que fabrique-t-elle ?</li> <li>• que produit-elle ?</li> <li>• quels services rend-elle ?</li> <li>• à qui ?</li> <li>• que vend-elle ?</li> <li>• à qui vend-elle ?</li> </ul>	
<p>Pour fabriquer, produire, effectuer ses activités, qu'achète cette entreprise :</p> <ul style="list-style-type: none"> <li>• en matériaux, matières premières ?</li> <li>• en machines, matériels techniques ?</li> <li>• à qui achète-t-elle ?</li> </ul>	
<p>Quels sont les principaux métiers exercés dans l'entreprise ?</p>	
<p>Peut-on se former, apprendre un métier dans cette entreprise ? Si oui, lesquels ?</p>	
<p>Des contrats d'apprentissage sont-ils signés dans cette entreprise ? Si oui, pour quels métiers ?</p>	

## FICHE 2

# ORGANIGRAMME DE L'ENTREPRISE

*Adapte cette trame d'organigramme à ta situation, ou photocopie un organigramme de l'entreprise. Précise par des couleurs dans quel service tu as travaillé et les services avec lesquels tu as eu des contacts.*



## FICHE 3

# LES PERSONNELS DE L'ENTREPRISE

*Pendant le stage, renseigne-toi sur :*

Questions	Nom du responsable	Nom du service
Qui dirige l'entreprise ?		
Qui embauche ?		
Qui est responsable de la comptabilité ?		
Qui reçoit le courrier ?		
Qui rédige le courrier ?		
Qui expédie le courrier ?		
Qui dirige la production ?		
Qui vend ?		
Qui démarché la clientèle ?		
Qui intervient et répare ?		
Qui s'occupe de la sécurité ?		

Où déjeunent les employés ?	
Habitent-ils loin de leur lieu de travail ?	

# FICHE 4

## MES ACTIVITÉS DE LA SEMAINE

*Résume ce que tu as vu, appris, fait dans l'entreprise.  
(Conseil : fais ce compte-rendu tous les jours)*

	<b>MATIN</b>	<b>APRÈS-MIDI</b>
<b>Premier jour</b>		
<b>Deuxième jour</b>		
<b>Troisième jour</b>		

<b>Quatrième jour</b>		
<b>Cinquième jour</b>		

## FICHE 5 FICHE-MÉTIER

1. Nom du métier choisi :

--

2. Description de l'activité :  
*En quoi consiste ce métier ? Quelles sont les différentes tâches qui le composent ? Quelles responsabilités?*

3. Conditions de travail :  
*Lieux de travail, horaires, conditions matérielles, relations avec les autres, difficultés éventuelles, etc.*

4. Qualités requises :  
*Qualités physiques, intellectuelles, traits de caractère personnel, contre-indications éventuelles, etc.*

5. Formation et diplômes :  
*Le ou les diplômes possible(s), durée des études, conditions d'embauche. Y a-t-il plusieurs façons d'y parvenir ?*

6. Débouchés et salaires :  
*Ce métier permet-il de trouver un emploi aisément ? Dans la région ou ailleurs ?*

AVANTAGES du métier	INCONVÉNIENTS du métier

**FICHE 6**  
**MON BILAN DE STAGE**

1. Ce stage a-t-il répondu à tes attentes ? Avais-tu d'autres attentes ?

--

2. As-tu choisi ton stage en fonction de ta future orientation ? Si oui, as-tu modifié ou confirmé ton choix ?
---

Ce que je retiens de POSITIF

Ce que je retiens de NÉGATIF